

千手千眼無礙大悲心陀羅尼

	阿 ā	數 shù	迦 jiā	薩 sà	唎 lì	南 nán	
南 nán	唎 lì	怛 dá	盧 lú	埵 duò	耶 yé	無 mó	大 dà
無 mó	耶 yé	那 nà	尼 ní	婆 pó		喝 hē	悲 bēi
那 nà		怛 dá	迦 jiā	耶 yé	婆 pó	囉 là	咒 zhòu
囉 là	婆 pó	寫 xià	耶 yé		盧 lú	怛 dá	
謹 jǐn	盧 lú			摩 mó	羯 jié	那 nà	
墀 chí	吉 jí	南 nán	唵 wèng	訶 hē	帝 dì	哆 duō	
	帝 dì	無 mó		薩 sà	爍 shuò	囉 là	
醯 xī	室 shì	悉 xī	薩 sà	埵 duò	鉢 bō	夜 yè	
唎 lì	佛 fó	吉 jí	皤 pó	婆 pó	囉 là	耶 yé	
摩 mó	囉 là	唎 lì	囉 là	耶 yé	耶 yé		
訶 hē	楞 léng	埵 duò	罰 fá			南 nán	
皤 pó	馱 tuó	伊 yī	曳 yè	摩 mó	菩 pú	無 mó	
哆 duō	婆 pó	蒙 méng		訶 hē	提 tí	阿 ā	

訶 hē	盧 lú	摩 mó	摩 mó	醯 xī		沙 shā
罰 fá	羯 jié	囉 là	訶 hē		摩 mó	薩 sà
闍 shé	蒙 méng		菩 pú	盧 lú	罰 fá	婆 pó
耶 yé		摩 mó	提 tí	迦 jiā	特 tè	薩 sà
帝 dì	度 dù	醯 xī	薩 sà	帝 dì	豆 dòu	哆 duō
	盧 lú	摩 mó	埵 duò			那 nà
陀 tuó	度 dù	醯 xī		迦 jiā	怛 dá	摩 mó
囉 là	盧 lú	唎 lì	薩 sà	羅 luó	姪 zhí	婆 pó
陀 tuó	罰 fá	馱 tuó	婆 pó	帝 dì	他 tā	薩 sà
囉 là	闍 shé	孕 yùn	薩 sà			多 duō
	耶 yé		婆 pó	夷 yí	唵 wèng	那 ná
地 dì	帝 dì	俱 jù		醯 xī	阿 ā	摩 mó
唎 lì		盧 lú	摩 mó	唎 lì	婆 pó	婆 pó
尼 ní	摩 mó	俱 jù	囉 là		盧 lú	伽 qié
						阿 ā
						逝 shì
						孕 yùn

囉 là	悉 xī	呼 hū	參 sēng	室 shì	摩 mó
謹 jǐn	菩 pú	唎 lì	盧 lú	那 nà	囉 là
墀 chí	馱 tuó	呼 hū	佛 fó	阿 ā	穆 mù
地 dì	夜 yè	蘇 sū	囉 là	囉 là	帝 dì
唎 lì	菩 pú	噓 xū	舍 shè	耶 yé	耶 yé
瑟 sè	馱 tuó	蘇 sū	耶 yé	參 sēng	隸 lì
尼 ní	夜 yè	噓 xū	佛 fó	佛 fó	遮 zhē
那 nà	彌 mí	娑 suō	囉 là	囉 là	囉 là
婆 pó	帝 dì	囉 là	呼 hū	伊 yī	遮 zhē
夜 yè	唎 lì	娑 suō	盧 lú	醯 xī	囉 là
摩 mó	夜 yè	囉 là	呼 hū	伊 yī	囉 là
那 nà	夜 yè	囉 là	盧 lú	醯 xī	摩 mó
那 nà	菩 pú	悉 xī	摩 mó	罰 fá	麼 mō
那 nà	提 tí	唎 lì	囉 là	娑 suō	麼 mō
那 nà	夜 yè	唎 lì	囉 là	罰 fá	罰 fá
那 nà	夜 yè	唎 lì	囉 là	娑 suō	罰 fá
那 nà	夜 yè	唎 lì	囉 là	室 shì	罰 fá
那 nà	夜 yè	唎 lì	囉 là	那 nà	罰 fá

夜 ^ㄣ yè	悉 ^ㄊ xī	訶 ^ㄏ hē	囉 ^ㄌ là	娑 ^ㄙ suō	室 ^ㄕ shì	訶 ^ㄏ hē	
	陀 ^ㄊ tuó	阿 ^ㄚ ā	僧 ^ㄙ sēng	婆 ^ㄆ pó	皤 ^ㄆ pó	悉 ^ㄊ xī	娑 ^ㄙ suō
娑 ^ㄙ suō	夜 ^ㄣ yè	悉 ^ㄊ xī	阿 ^ㄚ ā	訶 ^ㄏ hē	囉 ^ㄌ là	陀 ^ㄊ tuó	婆 ^ㄆ pó
婆 ^ㄆ pó		陀 ^ㄊ tuó	穆 ^ㄇ mù		耶 ^ㄢ yé	夜 ^ㄣ yè	訶 ^ㄏ hē
訶 ^ㄏ hē	娑 ^ㄙ suō	夜 ^ㄣ yè	佉 ^ㄎ qū	摩 ^ㄇ mó			
	婆 ^ㄆ pó		耶 ^ㄢ yé	囉 ^ㄌ là	娑 ^ㄙ suō	娑 ^ㄙ suō	悉 ^ㄊ xī
那 ^ㄋ nà	訶 ^ㄏ hē	娑 ^ㄙ suō		那 ^ㄋ ná	婆 ^ㄆ pó	婆 ^ㄆ pó	陀 ^ㄊ tuó
囉 ^ㄌ là		婆 ^ㄆ pó	娑 ^ㄙ suō	囉 ^ㄌ là	訶 ^ㄏ hē	訶 ^ㄏ hē	夜 ^ㄣ yè
謹 ^ㄍ jǐn	波 ^ㄆ pō	訶 ^ㄏ hē	婆 ^ㄆ pó				
墀 ^ㄔ chí	陀 ^ㄊ tuó		訶 ^ㄏ hē	娑 ^ㄙ suō	那 ^ㄋ ná	悉 ^ㄊ xī	娑 ^ㄙ suō
皤 ^ㄆ pó	摩 ^ㄇ mó	者 ^ㄓ zhě		婆 ^ㄆ pó	囉 ^ㄌ là	陀 ^ㄊ tuó	婆 ^ㄆ pó
伽 ^ㄑ qié	羯 ^ㄑ jié	吉 ^ㄑ jí	娑 ^ㄙ suō	訶 ^ㄏ hē	謹 ^ㄍ jǐn	喻 ^ㄩ yù	訶 ^ㄏ hē
囉 ^ㄌ là	悉 ^ㄊ xī	囉 ^ㄌ là	婆 ^ㄆ pó		墀 ^ㄔ chí	藝 ^ㄢ yì	
耶 ^ㄢ yé	陀 ^ㄊ tuó	阿 ^ㄚ ā	摩 ^ㄇ mó	悉 ^ㄊ xī			摩 ^ㄇ mó

曳 ^{ㄨㄛˋ} yì	聞 ^{ㄨㄣˊ} wén	娑 ^{ㄙㄨㄛ} suō	耶 ^{ㄧㄝˊ} yé	南 ^{ㄋㄢˊ} nán	婆 ^{ㄆㄛˊ} pó
娑 ^{ㄙㄨㄛ} suō	勝 ^{ㄕㄨㄥˋ} shèng	婆 ^{ㄆㄛˊ} pó	跋 ^{ㄅㄚˊ} bá	無 ^{ㄇㄨˊ} mó	訶 ^{ㄏㄛ} hē
婆 ^{ㄆㄛˊ} pó	莊 ^{ㄓㄨㄤ} zhuāng	訶 ^{ㄏㄛ} hē	陀 ^{ㄊㄛˊ} tuó	阿 ^ㄚ ā	婆 ^{ㄆㄛˊ} pó
訶 ^{ㄏㄛ} hē	嚴 ^{ㄧㄢˊ} yán		耶 ^{ㄧㄝˊ} yé	喇 ^{ㄌㄚˋ} lì	南 ^{ㄋㄢˊ} nán
	娑 ^{ㄙㄨㄛ} suō	摩 ^{ㄇㄛˊ} mó	訶 ^{ㄏㄛ} hē	耶 ^{ㄧㄝˊ} yé	無 ^{ㄇㄨˊ} mó
	婆 ^{ㄆㄛˊ} pó	羯 ^{ㄐㄧㄝˊ} jié	娑 ^{ㄙㄨㄛ} suō		喝 ^{ㄏㄛ} hē
	訶 ^{ㄏㄛ} hē	勝 ^{ㄕㄨㄥˋ} shèng	婆 ^{ㄆㄛˊ} pó	唵 ^{ㄨㄥˋ} wèng	摩 ^{ㄇㄛˊ} mó
		莊 ^{ㄓㄨㄤ} zhuāng	訶 ^{ㄏㄛ} hē	悉 ^{ㄒㄧ} xī	婆 ^{ㄆㄛˊ} pó
唵 ^{ㄨㄥˋ} wèng	嚴 ^{ㄧㄢˊ} yán			殿 ^{ㄉㄢˋ} diàn	囉 ^{ㄌㄚˋ} là
馱 ^{ㄉㄨㄞˋ} fā	娑 ^{ㄙㄨㄛ} suō	金 ^{ㄐㄧㄣ} jīn	都 ^{ㄉㄨ} dū	吉 ^{ㄐㄧ} jí	那 ^{ㄋㄚˋ} nà
者 ^{ㄓㄥˊ} zhě	婆 ^{ㄆㄛˊ} pó	剛 ^{ㄍㄤ} gāng	帝 ^{ㄉㄧˋ} dì	多 ^{ㄉㄨㄛˊ} duō	勝 ^{ㄕㄨㄥˋ} shèng
囉 ^{ㄌㄚˋ} là	訶 ^{ㄏㄛ} hē	勝 ^{ㄕㄨㄥˋ} shèng	漫 ^{ㄇㄢˋ} màn	囉 ^{ㄌㄚˋ} là	羯 ^{ㄐㄧㄝˊ} jié
室 ^{ㄕㄨˋ} shì		莊 ^{ㄓㄨㄤ} zhuāng	多 ^{ㄉㄨㄛˊ} duō	囉 ^{ㄌㄚˋ} là	囉 ^{ㄌㄚˋ} là
哩 ^{ㄌㄧˊ} lǐ	聲 ^{ㄕㄨㄥ} shēng	嚴 ^{ㄧㄢˊ} yán	囉 ^{ㄌㄚˋ} là	囉 ^{ㄌㄚˋ} là	夜 ^{ㄧㄝˋ} yè
					耶 ^{ㄧㄝˊ} yé
					娑 ^{ㄙㄨㄛ} suō

南無喝囉怛那哆囉夜耶一

此是觀世音菩薩本身大須慈悲用心誦讀勿高聲神性急



南無阿唎耶 三

此是如意輪菩薩本身到此須存心



婆盧羯帝爍鉢囉耶 三

此是持鉢觀世音菩薩本身若欲
取舍利子誦此存想菩薩持鉢



菩提薩埵婆耶四

此是不空罽索
菩薩押大兵



摩訶薩埵婆耶

五



此是菩薩種子自誦呪之本身也

摩訶迦盧尼迦耶 六



此是馬鳴菩薩本身手鉞折羅即是

唵
七

此唵是諸鬼神合掌聽誦呪也



薩喃囉罰曳八

此四大天王之本身降魔



數怛那寫九

此是四大天王部落鬼神名字也



南無悉吉唵
伊蒙阿喇耶 +



此是龍樹菩薩本身大須用心誦此勿疎失菩薩性急

婆盧吉帝室佛囉楞馱婆 十一



此是圓滿報身盧舍那佛

南無那羅謹墀十二



此是清淨法身毘盧遮那佛本身大須用心

醯唎摩訶皤哆沙咩 十三

此是羊鳴羊頭神王
共諸天魔為眷屬



薩婆阿他豆輸朋 十四

此是甘露菩薩亦是觀世音菩薩部落以為眷屬也



阿逝孕
十五

此是飛騰夜叉天王
巡歷四方察其是非也



薩婆薩哆那摩婆薩哆那摩婆伽

十六



此是婆伽婆帝神王其形黑大以豹皮為褌手把鐵叉

摩罰特豆

十七

此是軍吒唎菩薩本身把鐵輪并把索而有三眼是也



怛姪他 六

此是阿羅漢本身劍語也



唵阿婆盧醯

十九

此是觀世音菩薩本身掌當胸也



盧迦帝 二十

此是大梵天王本身神仙為部落



迦盧帝 二十一

此是帝神長大黑色也

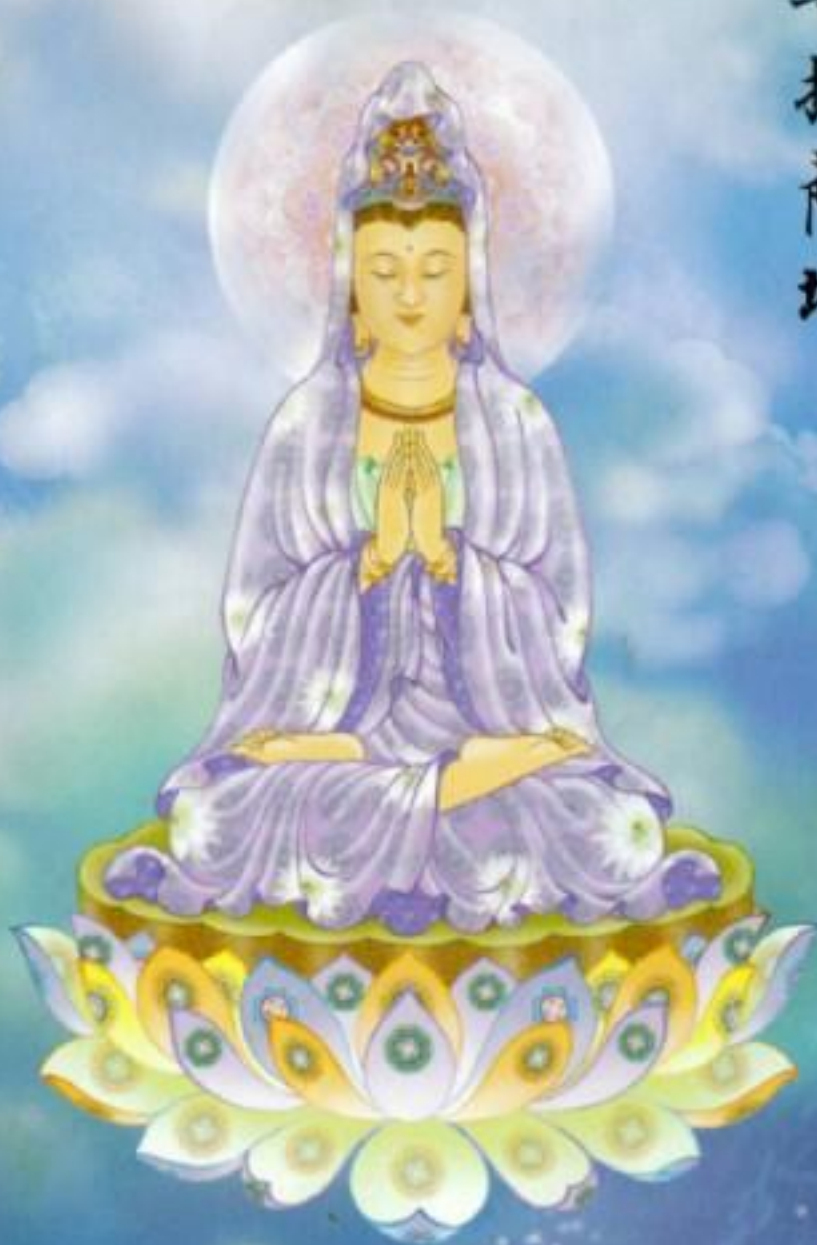


夷醯唎
二十二



此是三十三天是摩醯首羅天神領天兵青色

摩訶菩提薩埵
二十三



此是實心更無雜亂心即名薩埵

薩婆薩婆

二十四

此是香積菩薩押五方鬼兵以為侍從不可思議



摩囉摩囉
二十五

此是白衣菩薩手持如意相



摩醯摩醯唎馱孕

二十六

此是白髮彌陀佛本身為從容也



俱盧俱盧羯蒙 二十七



此是空身菩薩押天大將軍領二十萬億天兵也

度盧度盧罰闍耶帝 三六

此是嚴峻菩薩押孔雀蠻兵也



摩訶罰闍耶帝

二十九

此是大力天將手持寶杵



陀囉陀囉
三十

此是觀世音
菩薩大丈夫身即是



地
唎
尼
三十一

此是獅子王兵驗誦讀



室佛囉耶

三十二



此是摧碎菩薩本身手把金杵降伏諸魔眷屬

遮囉遮囉
三十三

此是霹靂菩薩本身手把金輪



摩摩罰摩囉

三十四

此是大降魔金剛本身手把金輪



穆帝赫

三十五

此是諸佛合掌聽真言



伊醯伊醯

三十六

此是摩醯首羅天王



室那室那 三十七

此是迎那魔将天王



阿囉參佛囉舍利 三十八

此是觀世音菩薩
把牌弩弓箭也



罰沙罰參
三十九

此是金盃地將手把鈴鐘



佛囉舍耶 卍

此是阿彌陀佛本身觀世音菩薩師主



呼盧呼盧摩囉 四十一

此是八部鬼神王



呼盧呼盧醯利 四三

此是四臂尊天
身著柳葉鎧



娑囉娑囉 四十三

此是五濁惡世也



悉唎悉唎
四十四

此是觀世音菩薩利益
一切衆生不可思議



蘇
嚧
蘇
嚧
四十五

此是諸佛樹葉落



菩提夜菩提夜
四十六

此是觀世音菩薩結衆生緣



善馱夜善馱夜
四十七

此是阿難尊者本身也



彌帝唎耶 四十八

此是大車菩薩手把金刀



那囉謹墀 四十九

此是龍樹菩薩手把金刀之處



地利瑟尼那 五十



此是寶幢菩薩手持鐵叉是也

婆夜摩那 五十一

此是寶金光幢菩薩鉞折羅杵



娑婆訶
五十二

此是三頭善聖跏趺艾龍也



悉陀夜
五十三



此是舍利弗菩薩蓮手印達一切法門也

娑婆訶
五十四

此是恒河沙菩薩
立鰲頭無邊法海也



摩訶悉陀夜

五十五

此是放光菩薩手把赤幡



娑婆訶 五十六

此是目犍連菩薩錫杖掛袈裟



悉陀喻藝 五十七

此是諸天菩薩盡悉以集手把金刀



室
幡
囉
夜
五
十
六

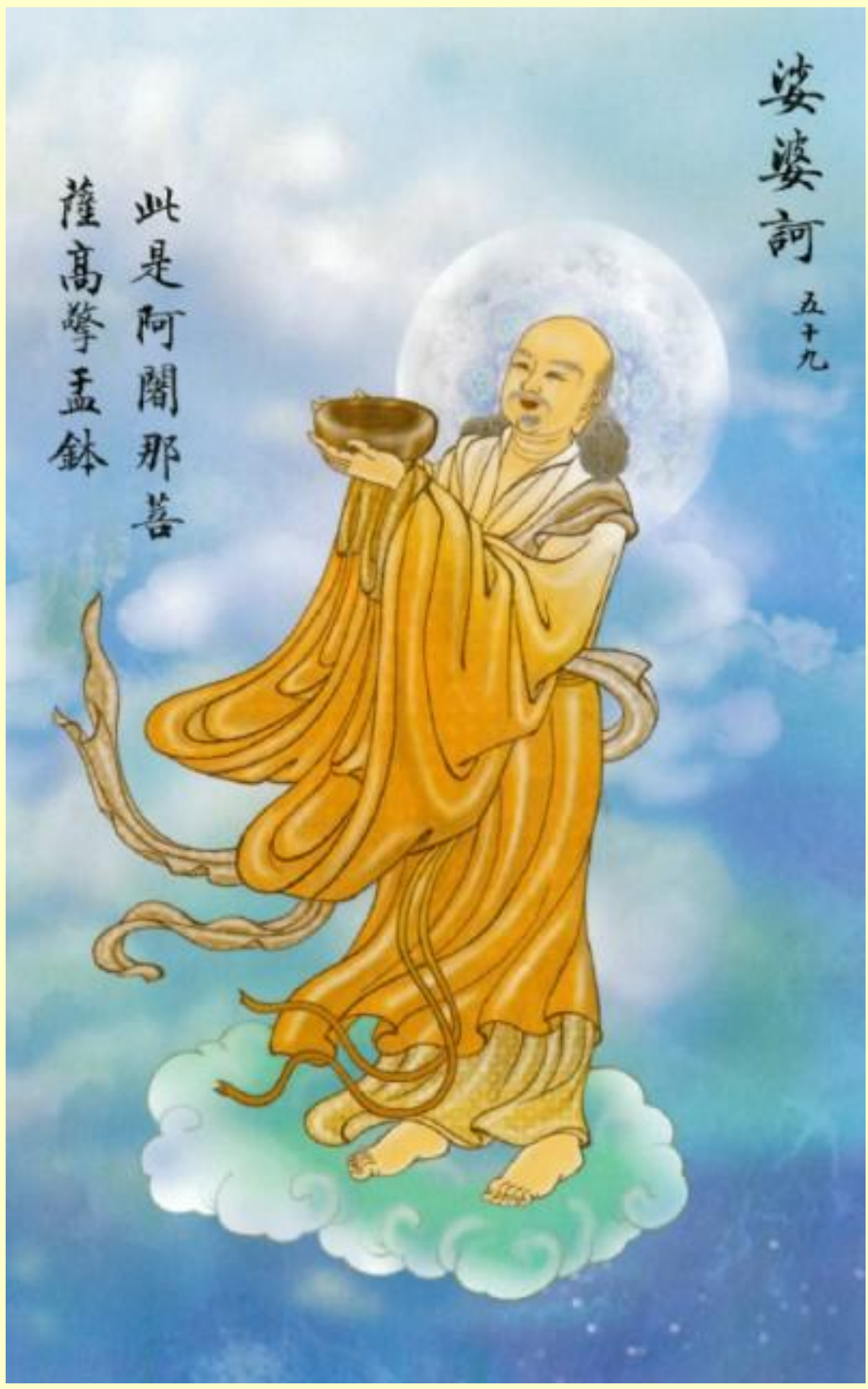
此是阿彌陀佛觀世音菩薩安息香



娑婆訶

五十九

此是阿闍那菩
薩高擎盃鉢



那囉謹墀 六十

此是山海惠菩薩手把金劍



娑婆訶 六十一



此是梅陀羅菩
薩橫擔若笠

摩囉那囉

六十二

此是寶印王菩薩手把金斧



娑婆訶
六十三

此是拘絺羅菩薩芒鞋踏浪發海潮音也



悉囉僧阿穆佉耶 六十四

此是藥王菩薩本身行療諸病



娑婆訶 六十五



此是圓滿菩薩身著朱衣母陀羅手也

娑婆摩訶阿悉陀夜

六十六

此是藥上菩薩本身行療諸病



娑婆訶
六十七



此是大智舍利弗菩薩腰掛真經玉塵風也

者吉囉阿悉陀夜 六十八

此是虎喊神將本身手執斧也



娑婆訶

六十九

此是諸天魔王手挺蛇鎗也



波陀摩羯悉陀夜
七十



此是靈香天菩薩手捧如意爐也

娑婆訶
七十一

此是散花天菩薩千葉寶蓮也



那囉謹墀皤伽囉耶

七十二

此是富樓那菩薩手捧塗



娑婆訶
七十三

此是哆羅尼子菩薩手捧菓



摩娑利勝羯囉夜

七十四

此是三摩禪那菩薩跏趺輪掌寶燈



娑婆訶

七十五

此是大迦葉菩薩手攜念佛珠



南無喝囉怛那哆囉夜耶

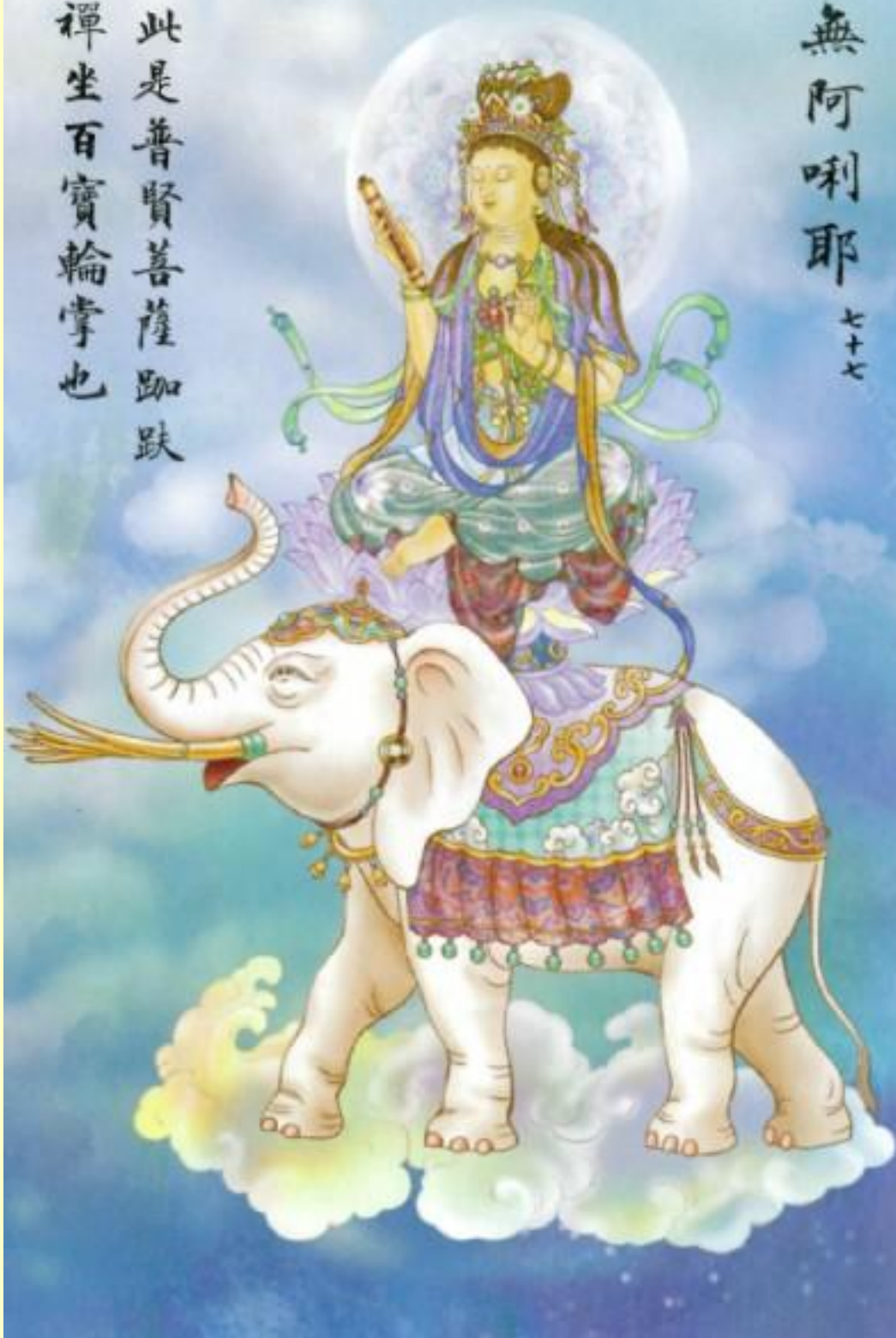
七十六

此是虛空菩薩本身拈花坐石也



南無阿唎耶

七十七



此是普賢菩薩跏趺
禪坐百寶輪掌也

婆盧吉帝 七十八

此是文殊師利菩薩
一掌上指於空也



燦
皞
囉
夜

七十九



此是觀世音菩薩解眼根受色千葉金蓮

娑婆訶 卍

此是觀世音菩薩解耳分別聲垂金色臂



唵悉殿都 八十一



此是觀世音菩薩解鼻竅諸香開五輪指

漫哆囉 八十二



此是觀世音菩薩解舌嗜於味兜羅絲手

跋陀耶 八十三

此是觀世音菩薩解所有身根貪受諸觸



娑婆訶 八十四

此是觀世音菩薩解意根分別一切諸法



金剛勝莊嚴娑婆訶

八十五

菩薩現金剛身



摩羯勝莊嚴婆婆訶

八十六

菩薩現金剛大身



聲聞勝莊嚴娑婆訶

八十七



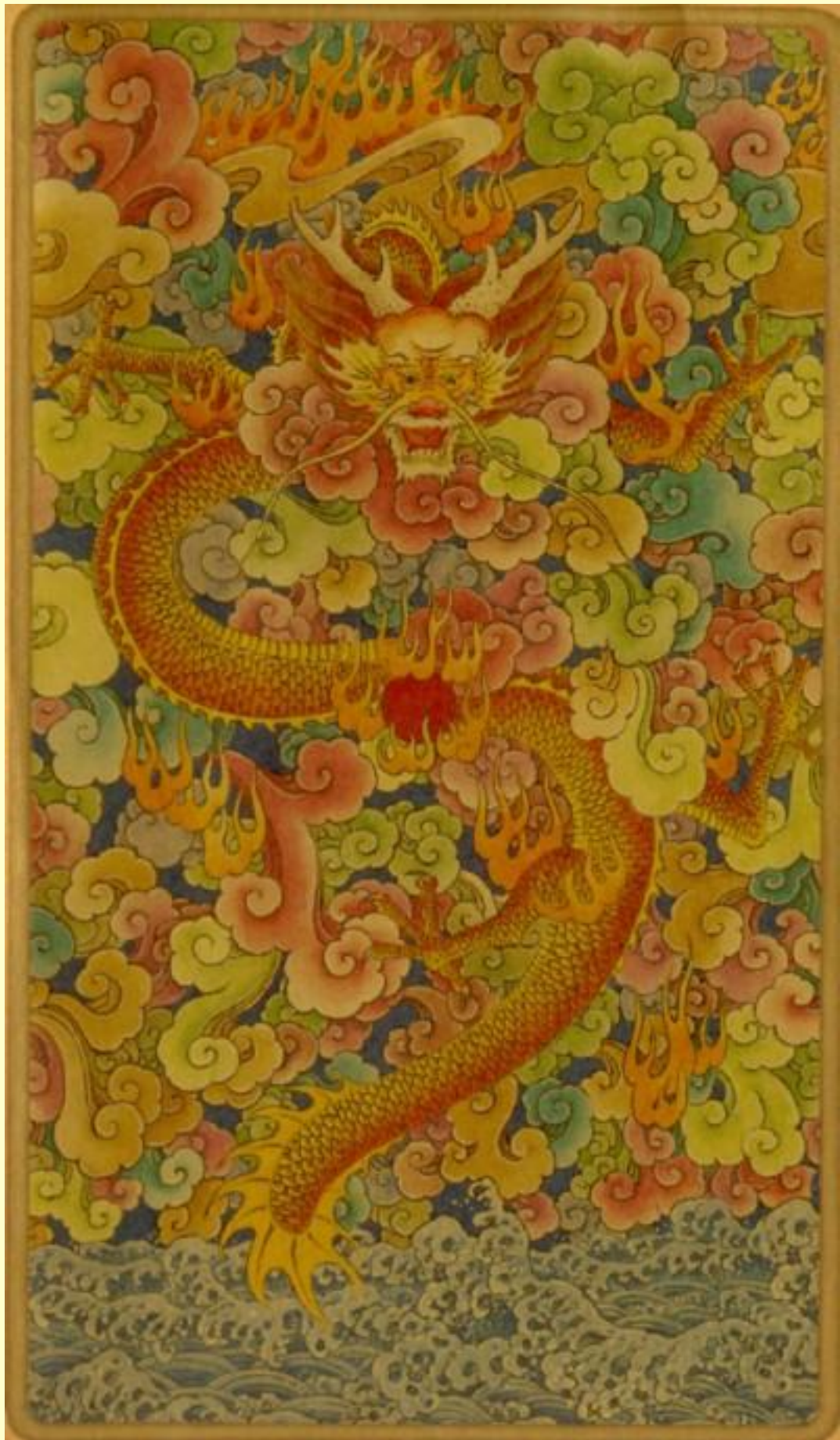
菩薩現圓滿相令持呪行人得大清涼隨意自在

唵 呬 者 囉 室 哩 曳 娑 婆 訶

八



菩薩現十方世界總是一大身相



◎回向偈◎

願以此功德
莊嚴佛淨土
上報四重恩
下濟三塗苦
若有見聞者
悉發菩提心
盡此一報身
同生極樂國

千手千眼無礙大悲心陀羅尼

書 寫：林 隆 達

繪 畫：依 林 法 師

封 面：陳 士 侯

電腦彩繪：生 命 電 視 台

藏版者：世 樺 國 際 股 份 有 限 公 司

地 址：新 北 市 中 和 區 中 山 路 二 段 327 巷 11 弄 9 號 3 樓

電 話：八 八 六 一 二 一 二 二 四 六 九 九 二 八

傳 真：八 八 六 一 二 一 二 二 四 〇 〇 九 七 四

◎印贈附印·請洽世樺◎

公元二〇一一年七月三寶弟子恭印壹萬冊